

**Notice de montage - 1ère partie**

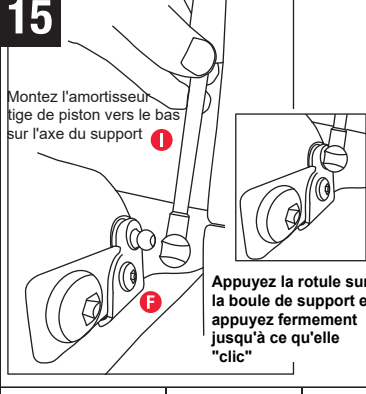
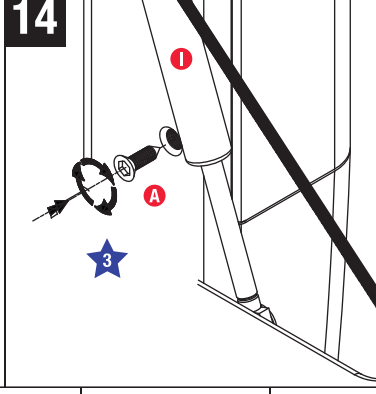
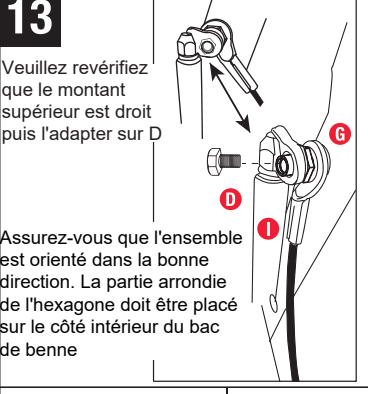
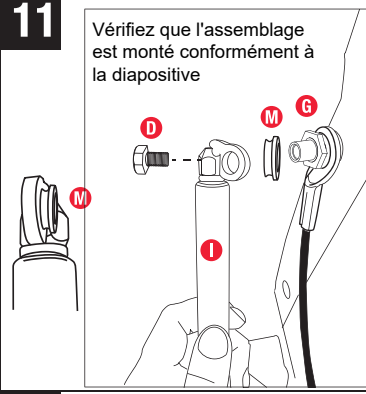
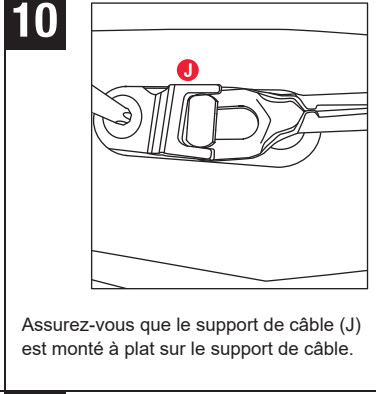
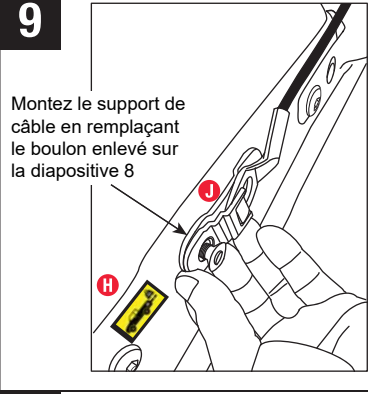
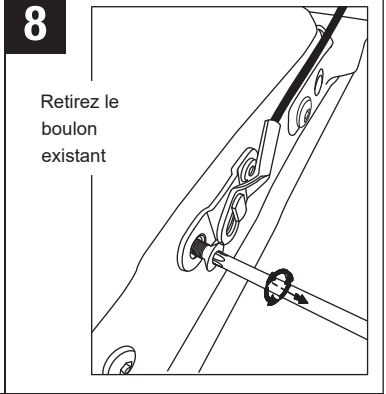
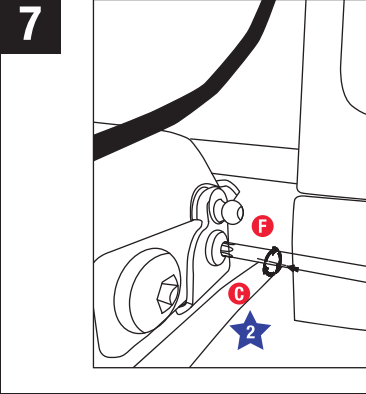
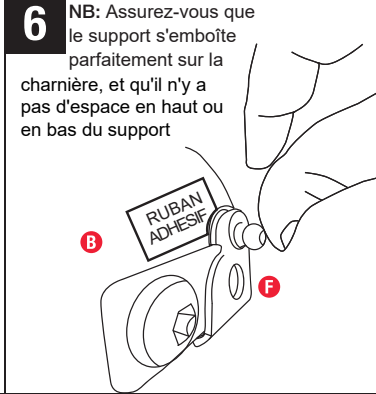
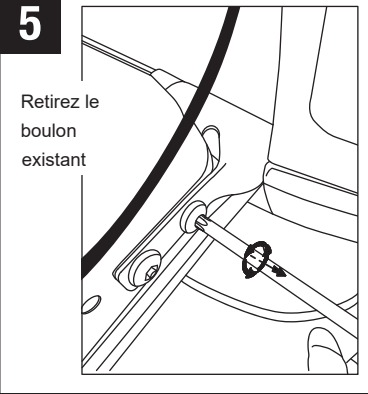
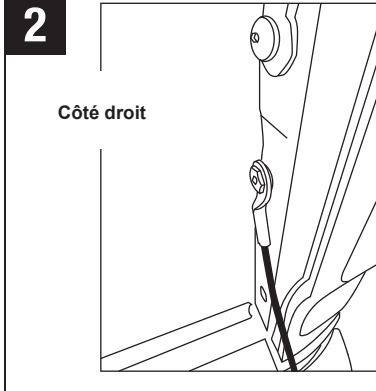
**FORD RANGER 2012+ EZUP295**

**1** Ce kit doit être monté **uniquement du côté droit du véhicule**

La garantie est annulée si:

1. Le support de câble n'est pas utilisé
2. Si les deux câbles et rondelle (K) ne sont pas utilisés

Veuillez vous assurer que les câbles circulent librement et qu'ils ne sont pas trop serrés et verrouillés en position.



**16** Confirmez que l'amortisseur a un certain mouvement en position ouverte du hayon, ce qui permet de s'assurer que les câbles supportent le poids du hayon et non l'amortisseur

**Procédure alignement du hayon:**

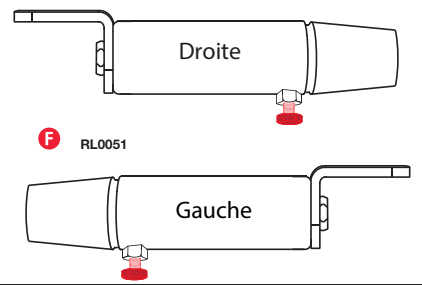
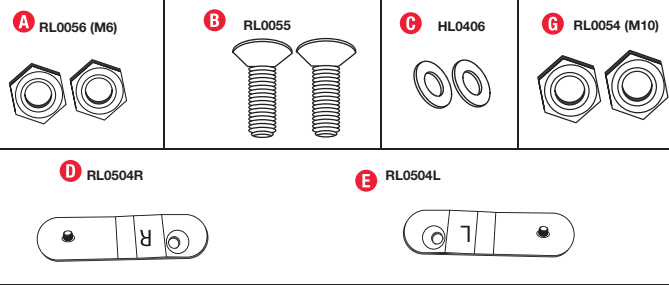
1. Votre hayon est mal aligné lorsque le côté supérieur du hayon n'est pas à niveau avec la carrosserie
2. Si le hayon est réglé trop vers l'intérieur ou l'extérieur par rapport à la carrosserie

**SI C'EST LE CAS...**  
Placez la barre fileté dans le trou du goujon supérieur. Tapez doucement pour redresser jusqu'à ce que votre barre fileté soit droite.

REFERENCE	MARQUE	MODELE	ANNEE	STOCKIST	PRODUIT	REVISION	MONTAGE	DATE	PAGE
EZUP295	FORD	RANGER	2012+	GENERAL USE	EZDown RELOADED	2	20min	18/6/2018	1
TORQUE - N.m	★ 25N.m ± 2N.m	★ 65N.m ± 2N.m	★ 17N.m ± 2N.m	www.ezdown.co.za					

**NB: Après l'installation, veuillez fermer doucement le hayon afin de vous assurer qu'il n'y a pas d'interférence**





**Notice de montage - 2ème partie**

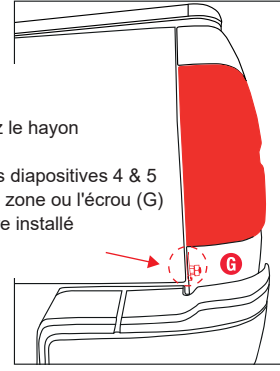
**FORD RANGER 2012+ EZUP295**

**1** Les côtés droit et gauche sont déterminés lorsque l'on est assis du côté conducteur du véhicule.

**ATTENTION:**  
**NE PAS RETIREZ LE BOULON ROUGE DU CYLINDRE (F) AVANT QU'IL NE SOIT COMPLÈTEMENT INSTALLÉ - si vous ne voulez pas perdre la tension**

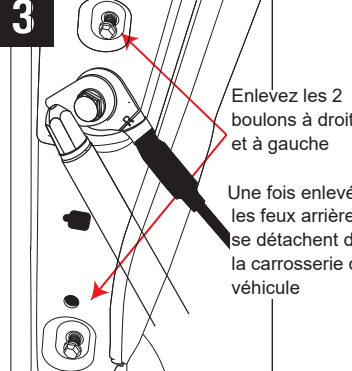
**2** Ouvrez le hayon

Voir les diapositives 4 & 5 pour la zone ou l'écrou (G) doit être installé

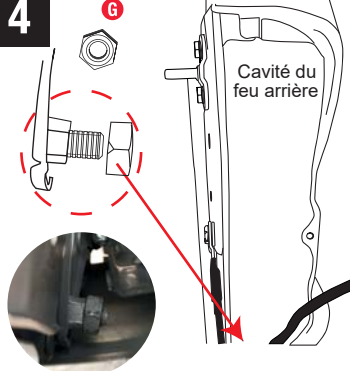


**3** Enlevez les 2 boulons à droite et à gauche

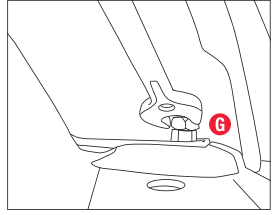
Une fois enlevés, les feux arrière se détachent de la carrosserie du véhicule



**4** Cavité du feu arrière

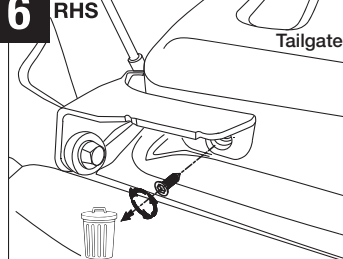


**5**



En bas, installez l'écrou de blocage (G) fourni sur le boulant existant (voir diapositive 4). Répétez l'opération pour le côté gauche. Remettez le feu arrière et les boulons en place

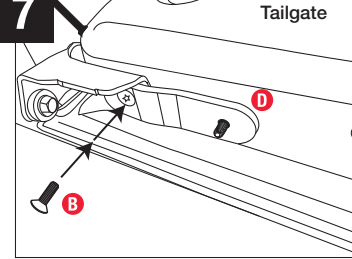
**6** RHS Tailgate



**NB: La vue est orientée de l'intérieur du coffre du véhicule vers le hayon.**

Retirez le boulon du support et jetez-le.

**7** Tailgate

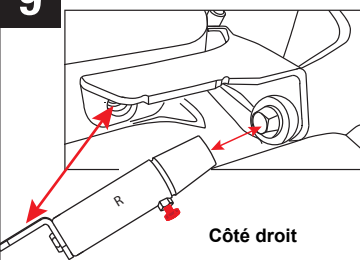


**NB: Vue de l'intérieur du véhicule vers l'extérieur**

Insérez le support et fixez-le à l'aide de vis M8 à contre-écrou.

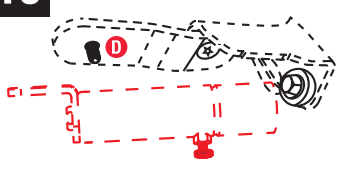
**8** Répétez les étapes des diapositives 2 à 7 sur le côté gauche

**9** Côté droit



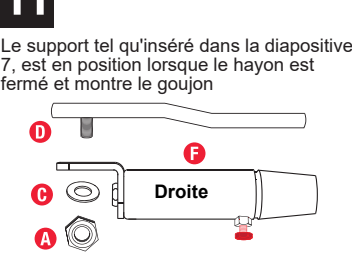
Installez le cylindre dans la position indiquée en le faisant glisser sur le boulon d'extrémité et il se verrouillera dans cette position - voir diapositive 10

**10**



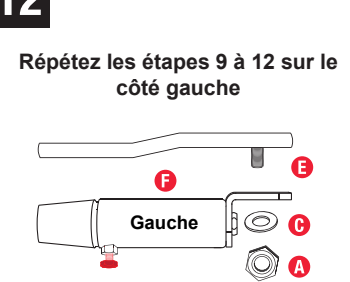
Le cylindre glisse sur le boulon du support, puis sur le goujon D.

**11** Le support tel qu'inséré dans la diapositive 7, est en position lorsque le hayon est fermé et montre le goujon



Fixez la rondelle et l'écrou M6 sur le goujon et le fixer.

**12** Répétez les étapes 9 à 12 sur le côté gauche

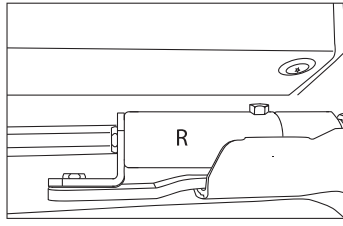


**13**



**RETIREZ LES BOULONS ROUGES DROIT ET GAUCHE**

**14**



Voilà à quoi il ressemblera à l'intérieur lorsqu'il sera correctement installé.

**15**

**NOTE:**  
Le hayon descendra très lentement a première fois, afin que le kit puisse se mettre en place.

REFERENCE	MARQUE	MODELE	ANNEE	STOCKIST	PRODUIT	REVISION	MONTAGE	DATE	PAGE
EZUP295	FORD	RANGER	2012+	GENERAL USE	EZDown RELOADED	4	25min	27/07/2018	1
TORQUE - N.m	★ 27N.m±2N.m			★ 15N.m±2N.m		www.ezdown.co.za			

**NB: Après l'installation, veuillez fermer le hayon doucement afin de vous assurer qu'il n'y a pas d'interférence**

